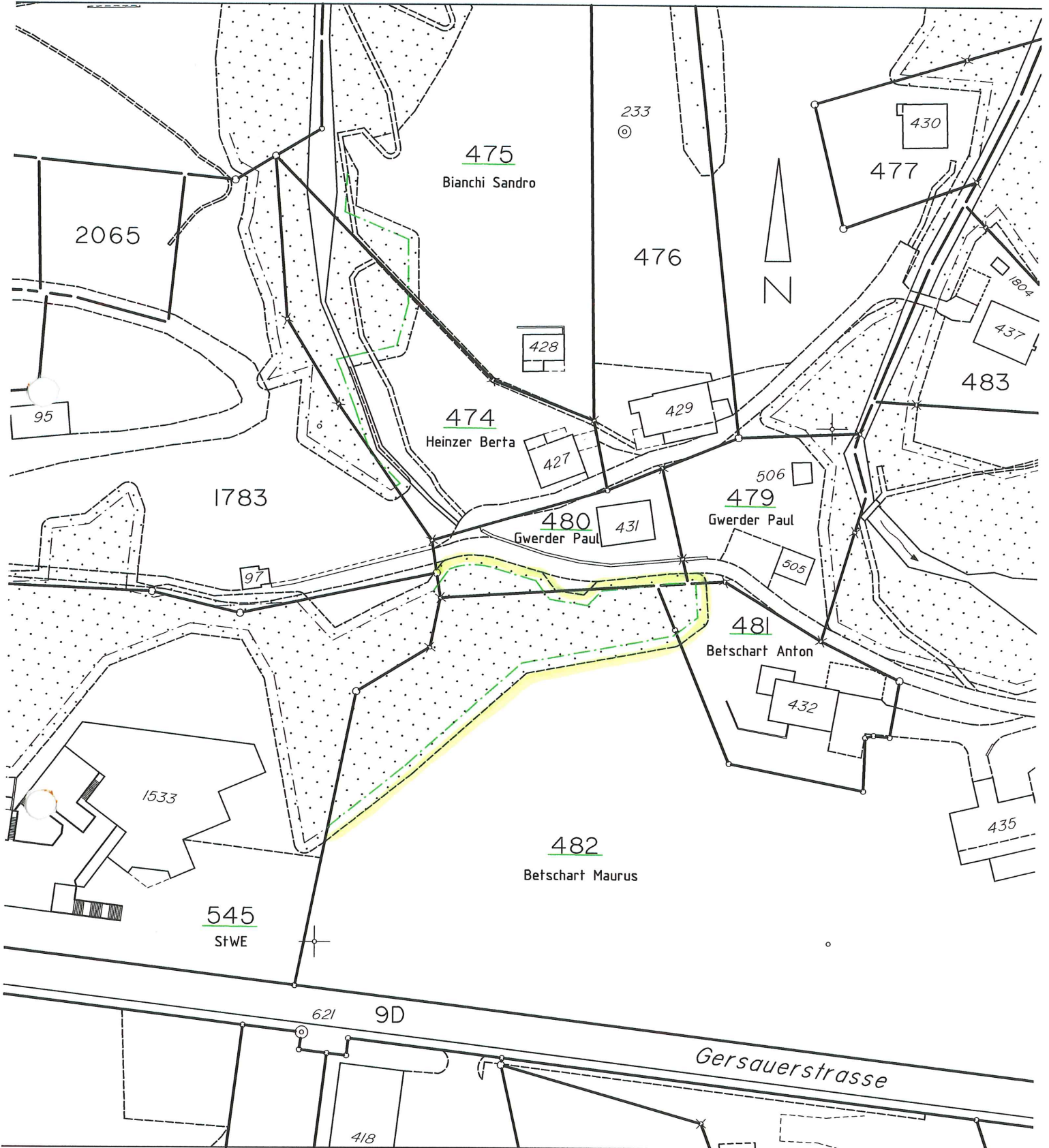


Waldfeststellung

MUT.NR. 1545.7



Falls Parzellen Nr. unterstrichen sind, haben diese Liegenschaften infolge pender Mutation zum Teil Grenzen, die noch nicht rechtskräftig sind.

Die def. Vermarkung der mit x bezeichneten Grenzpunkte erfolgt nach Ende der Bauarbeiten.

Die Benützung dieses Planes zu gewerblichen Zwecken und für Veröffentlichungen aller Art ist bewilligungspflichtig; Wiederhandlungen können strafrechtlich verfolgt werden.

Der Nachführungsgeometer:

14. März 2002

HSK INGENIEUR AG
Küssnacht/Arth/Brunnen/Weggis