

# Weiterführung Steinbruch Zingel, Schwyz

## Rodungsplan 1 : 2000

### zum Rodungsgesuch

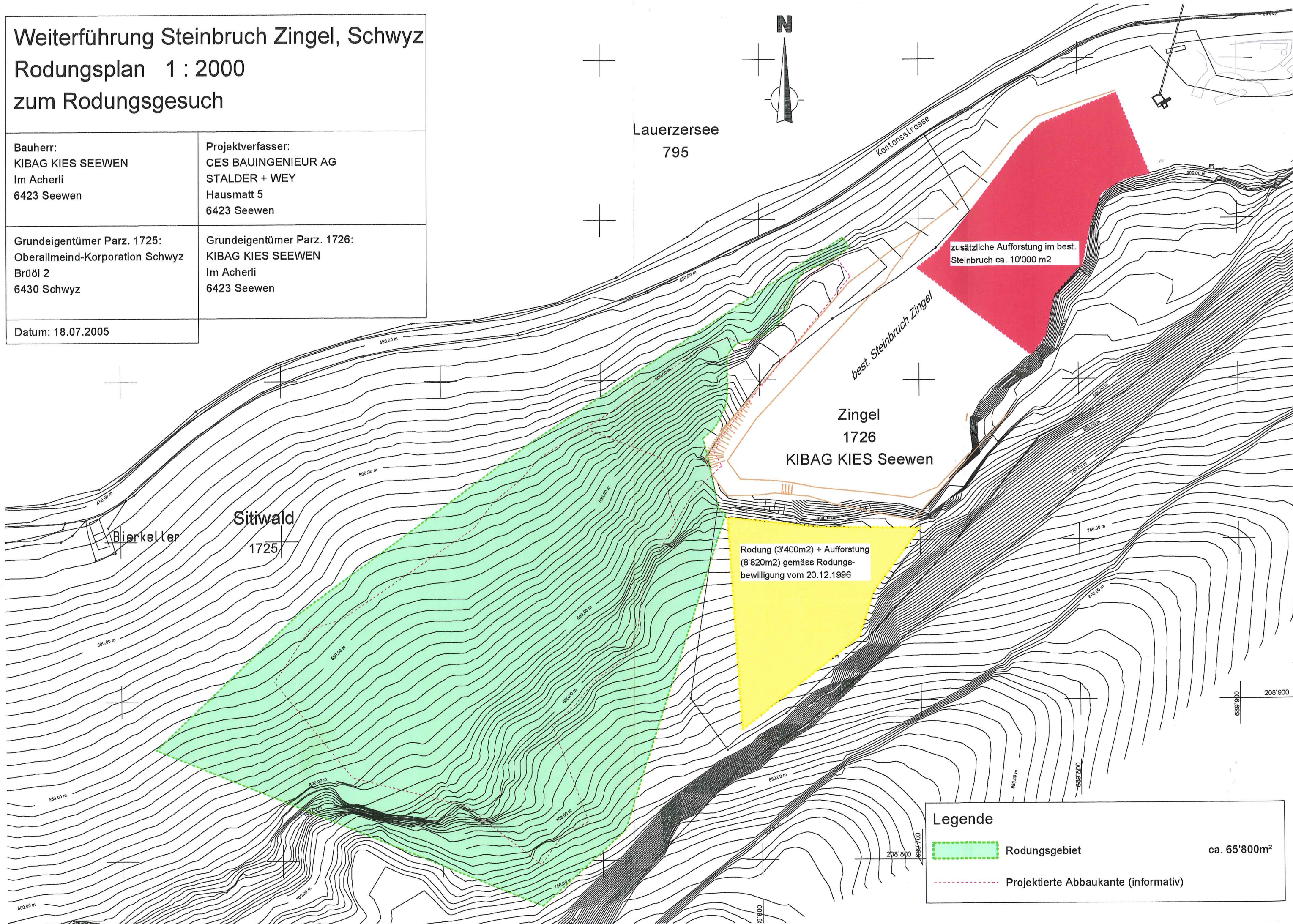
Bauherr:  
KIBAG KIES SEEWEN  
Im Acherli  
6423 Seewen


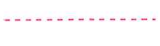
Projektverfasser:  
CES BAUINGENIEUR AG  
STALDER + WEY  
Hausmatt 5  
6423 Seewen

Grundeigentümer Parz. 1725:  
Oberallmeind-Korporation Schwyz  
Brüöl 2  
6430 Schwyz

Grundeigentümer Parz. 1726:  
KIBAG KIES SEEWEN  
Im Acherli  
6423 Seewen

Datum: 18.07.2005



Legende	
	Rodungsgebiet <span style="float: right;">ca. 65'800m<sup>2</sup></span>
	Projektierte Abbaukante (informativ)